

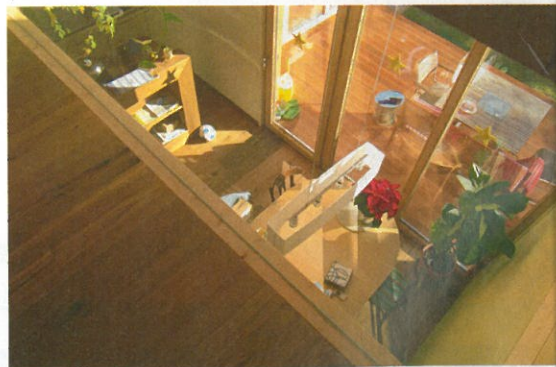


Leistbare Traumhäuser

Zwischen dem Palazzo Prozzo und der Eigentumswohnung ist viel Platz für sparsame Konzepte – den Low-Budget-Häusern.

Und genau diese Häuser plant Architekt Dr. Helmuth Seidl und setzt sie um. Exakte Planung und Ideen ermöglichen dabei eine hohe Lebens- und Wohnqualität. Das Geheimnis liegt in einer frühen und genauen, aber kreativen Planung. Dabei werden unnötig kostenintensive Faktoren gestrichen oder durch günstigere ersetzt. Je detaillierter geplant wird, desto besser. Ein vertrauensvolles und offenes Verhältnis zwischen Bauherren und Architekt ist eine Grundvoraussetzung für ein erfolgreich realisiertes Low-Budget-Haus. Zeit zum Nachdenken, Nachspüren, Ideen spinnen und Detailarbeit muss ausreichend vorhanden sein. Bereits in der Planungsphase gibt es zahlreiche Möglichkeiten, Kosten zu reduzieren. Offene Grundrisse und die Berücksichtigung passiver Sonnenwärme kombiniert mit preiswerteren Baustoffen bilden die Basis für ein Haus, welches auch nachhaltig günstig bleibt. Intelligente bautechnische Lösungen, kur-

ze Wege, genutzte Raumreserven und optimierte Abläufe zahlen sich aus, brauchen aber einen erfahrenen Architekten. „Kombiniert mit einem stimmigen, durchdachten Planungs- und Umsetzungsprozess kann wirklich jeder Hausraum zu einem leistbaren Traumhaus werden“, erklärt Architekt Seidl.



Fotos: Integral

INTEGRAL –
Das Institut für Leben und Raum
Ahornweg 8
4893 Zell am Moos

INTEGRAL

DAS INSTITUT FÜR
LEBEN UND RAUM

Architekt Helmuth Seidl
Tel. +43 (0) 6234/72 64
Mobil: +43 (0) 664/32 02 367
h.seidl@lebenundraum.at
www.lebenundraum.at
www.raumpsychologie.at

